

# モデルハウス 商談会

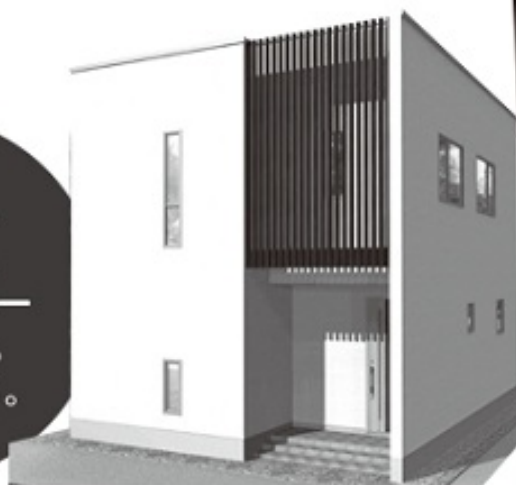
8/3(土)▶4(日)  
10:00~17:00



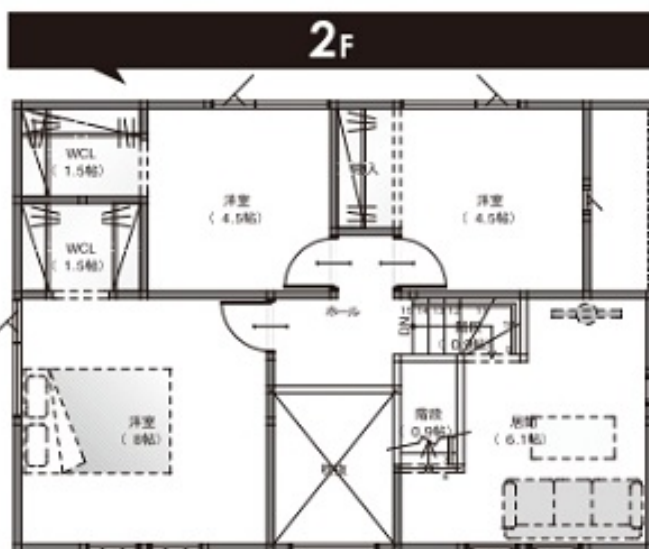
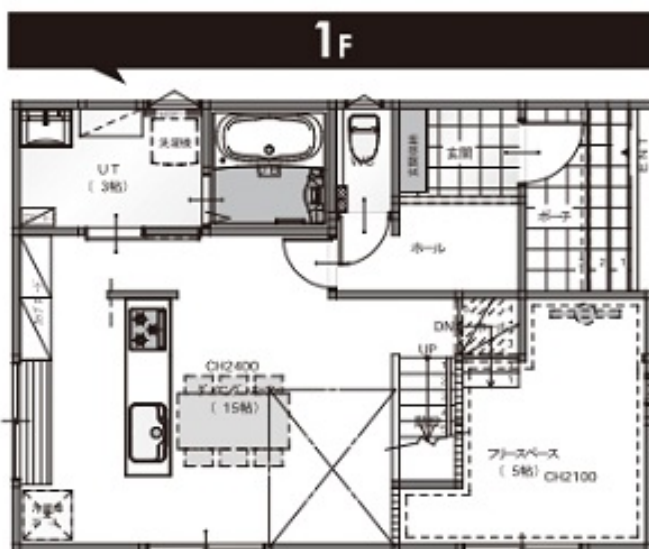
## ME+

ミーツ

空間広がる。  
家族つながる。



ママに優しい家事動線にアイランドキッチン。ママコーナーや子どものスタディーコーナーも備えた家族がよろこぶ家。パパや子どもたちは半地下の秘密基地で趣味を満喫!



設備概要 システムキッチン・ガスコンロ・ユニットバス・エコジョーズ・温水洗浄便座・洗面化粧台・温水パネルヒーター・各室照明・モニター付インターフォン

床の高さを変化させたスキップフロアによる空間構成で、「面積以上のひろがり」と「プラスα空間」を生み出しました。「ME+」は、住まいのプロが家族のつながりから毎日の動線まで、立体的に考えた規格型住宅です。

昼とは違った夜の雰囲気を感じてください!

ナイター見学会 | 8/5(月)・6(火)・8(木)・9(金)の4日間 | 17:00~20:00

ご来場特典

- 粗品プレゼント
- お子様にかき氷をご用意!  
※小学生以下のお子様に限ります。

ご成約特典

カーポート2台用 **or** 外構工事50万円分

▲どちらかをお選び頂けます。▲

プラス 勝毎花火大会特別招待席チケットプレゼント!

●エコジョーズ全室暖房 ●カーテン・ブラインド付き

パナソニック耐震住宅工法  
テクノストラクチャー

- 省令準耐火構造
- 1棟ごとの構造計算
- オールパナソニックの住宅設備

耐震等級最高クラスの3相当  
(病院・警察署・消防署クラス)



会場QRコード

帯広市東9条  
南2丁目4番18



■所在地/帯広市東9条南2丁目4番18 ■敷地面積/204.28㎡(61.79坪) ■建物面積/104.33㎡(31.5坪) 1階/52.99㎡(16.00坪) 2階/51.34㎡(15.50坪) ■構造/木造在来工法(テクノストラクチャー工法)2階建て ■地目/宅地 ■地勢/平坦 ■用途地域/第二種中高層住居専用地域 ■建ぺい率/60% ■容積率/200% ■間取/4LDK ■道路/東側公道幅員(8.00m)・北側公道幅員(10.91m) ■交通/十勝バス・「東9条南2丁目」バス停徒歩4分 ■学区/東小学校(約250m) ■中学校/翔陽中学校(約1,840m) ■完成年月/平成31年3月 ■広告有効期限/令和元年7月末 ■取引形態/売主 ■備考/電気・上下水道・プロパンガス ■建築確認番号:第H30確認建築帯広建指00622号

分譲  
価格

2,580万円

(税込)  
(土地代建物代込)



パナソニック耐震住宅工法  
テクノストラクチャー  
テクノホーム道東

住宅ローン保証責任保険加入業者 一級建築士事務所登録(十)第282号北海道知事免許(特-28)第2758号  
宅地建物取引業・北海道知事免許十勝(7)第489号特定建設業

シノカワホーム

篠河建設株式会社  
帯広市西4条南10丁目23番地  
☎0155-25-2985

シノカワホームの最新情報を  
発信しております。  
くわしくはこちらから

