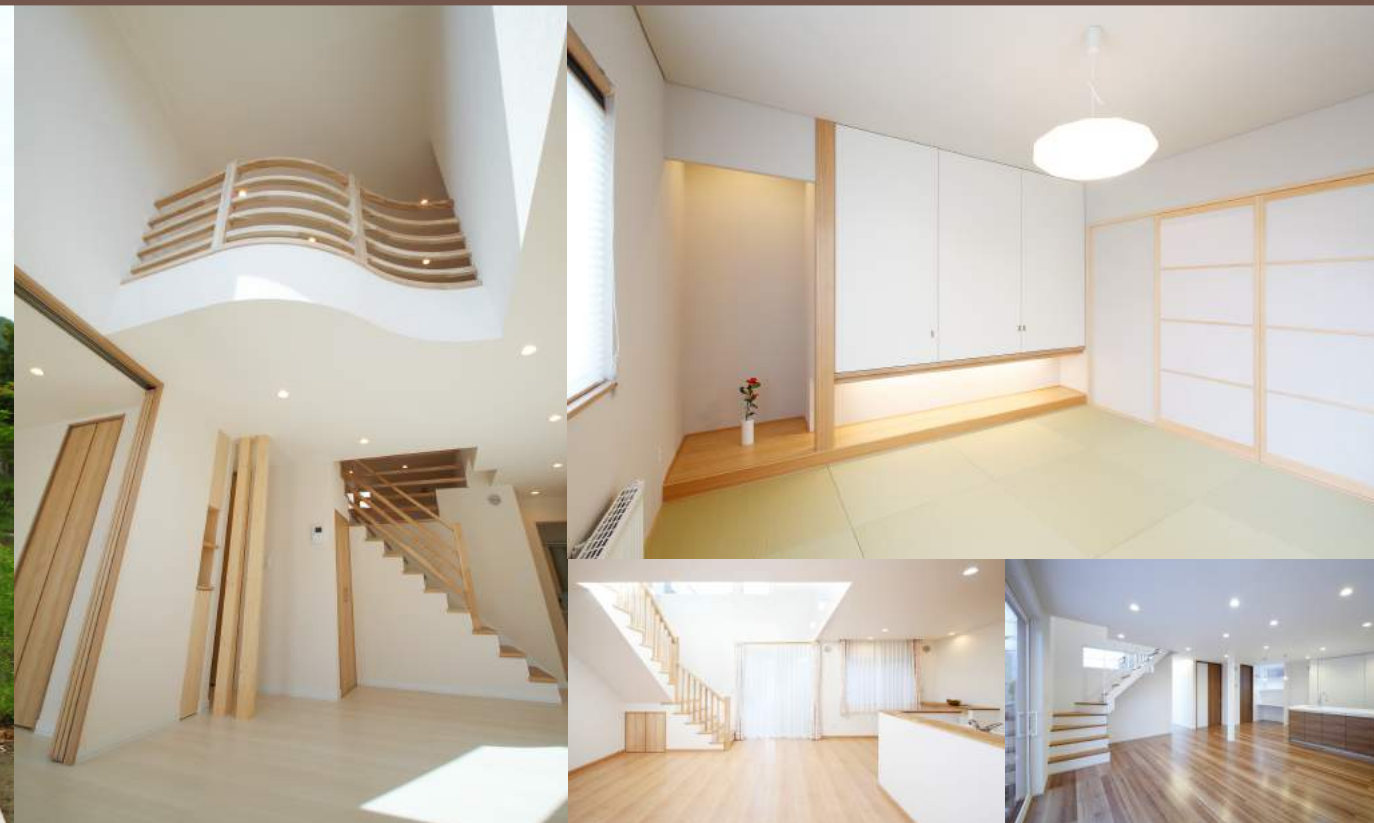


## ■ 光熱費比較シミュレーション公開 ■

電気・ガス・灯油...  
暖房・給湯に使うエネルギーはなにが最適なのか  
わかりやすい資料をご用意しています。

- インナーガレージ 3階建て
- 内外ダブル断熱（現場吹付断熱材+外張断熱材）
- 熱交換換気扇

- スマート電化で省エネ  
省エネ暖房：寒冷地向けあったかエアコン暖房  
省エネ給湯：エコキュート



※ 当社施工例

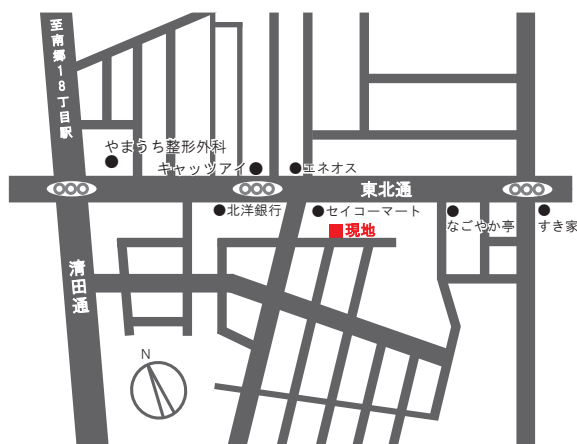
# 構造見学会

リフォーム相談会  
同時開催！！

2月10・11日（土・日）

AM10:00 ~ PM4:00

この見学会はお施主様のご厚意により、工事途中の現場を公開させていただくものです。完成しておりませんが、完成してからでは見ることができない構造や断熱などをご覧いただけます。



会場：札幌市清田区北野7条2丁目5番

### サンケイ建匠の施工ポリシー

1

#### 半径30km圏内限定施工

地域密着を徹底するため、サンケイでは本社より半径30km圏内での施工に限定させていただいております。



サンケイでは施工エリアを本社より半径30km圏内に限定させていただいております。それは、地域密着を徹底して行い、“家の主治医”であり続けるためどうしても必要だからです。エリア外のお客様には、ご期待に応じられず大変申し訳なく思っております。しかし、サンケイがこのポリシーをないがしろにした時、それは既にサンケイとは言えず、“サンケイの家”とは言えません。こうした状況ではかえってお客様にご迷惑をおかけする事になってしまいます。ご理解ご協力のほどよろしくお願いいたします。

2

#### 年間12棟限定着工

サンケイでは高い品質を維持するため、年間12棟までの施工とさせていただいております。

サンケイでは年間12棟までの施工とさせていただいております。それはスタッフ・大工さん・職人さんのチームでより良い品質を目指すにはこの棟数が限界だからです。毎日進化し続けるサンケイの施工ノウハウは全てこの12棟の内容充実に向けられます。したがって、サンケイ社内には会社規模の拡大に対するノウハウの模索は存在いたしません。いかに一棟一棟のお客様と深く関わり、より高いご満足頂けるか、それだけを全社員考え施工いたします。施工エリアと同様、年間限定着工ポリシーは場合によってはお客様に着工時期をお待ちいただく事にもつながり、サンケイと致しまして心苦しい場合が多々ございます。しかし、一生に一度の家づくりです。どうかご理解の上、ご協力をお願いいたします。



### サンケイ建匠 株式会社

札幌市西区八軒9条東4丁目1-1

011-709-7711

<http://www.sankei-kensho.jp/>

#### 注文住宅の設計・施工、リフォーム、アフターメンテナンス

- 建設業：北海道知事（般-26）石 第20164号
- 一級建築士事務所：北海道知事登録（石）第4982号
- 宅地建物取引業：北海道知事 石狩（2）第7967号 ● ファース登録工務店