

# 新川モデルハウス ラティーナ 内覧会開催!

会場 札幌市北区新川4条1丁目3番1号  
 ○JR新川駅から徒歩2分  
 ○地下鉄「北34条」駅から徒歩19分

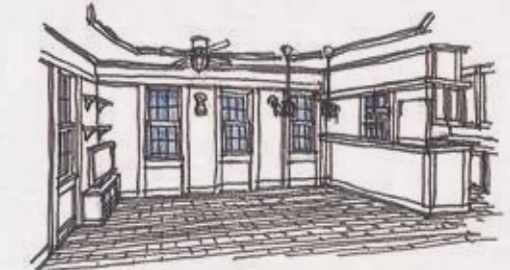
2017.4.29 <sup>S</sup><sub>A</sub><sub>T</sub>より <sup>【公開時間】</sup> 10:00~17:00  
平日も内覧できます。お電話いただければスタッフがご案内致します。

家具+カーテン・照明+外構含む 新川モデル販売価格 3,980万円 (建物+土地+消費税込)

JR新川駅前に、誕生!  
 クラシカルなデザインに、ビルトインガレージを備えた都市型邸宅。  
 イタリアの荘園邸宅をモチーフにした、プルデンスホームの最新モデル「ラティーナ」。  
 装飾的な意匠のなかにも、ビルトインガレージと駐車スペースを確保した都市型住宅です。



パースはイメージです。実際とは異なります。



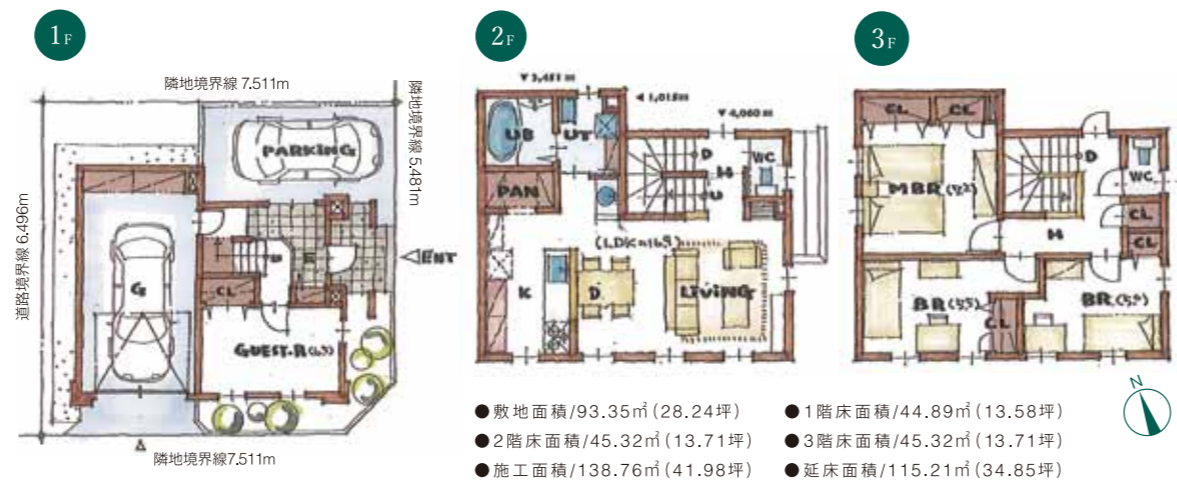
Living  
 階段を昇ると、ダイレクトに広がるオープンリビング。南に面した上げ下げ窓から自然光がたっぷり入り、一日中心地よく過ごせます。



Entrance  
 半円形の窓がやさしい表情で迎えてくれるエントランス。ガレージからも直接出入りでき、荷物の多いときや雨の日のお出かけも安心です。

## モデルの見どころ POINT

- イタリアの荘園を彷彿させるエレガントなデザイン
- 半円形の優美な窓を配した明るいエントランス
- レトロなウィンドウモールや屋根のコーベル装飾が魅力
- ビルトインガレージ+1台分の駐車スペースを確保
- 低炭素住宅にも対応する省エネルギー住宅
- ボイラーは、熱効率の高い「VIVIDOハイブリッド・システム」セントラルヒーティングを採用。光熱費を削減できます。



〈物件概要〉○所在地 札幌市北区新川4条1丁目393-76の内 ○交通 JR新川駅(徒歩2分) ○地目/宅地 ○用途地域/第1種住居地域 ○建ぺい率/60% 容積率200% ○販売戸数/1戸 ○建物構造/木造地上3階建(枠組壁工法)(省令準耐火) ○接道/公道 札幌市 南西側に8,568m、南東側に8,030m、隣切り2,00m 札幌市道に接する。○設備/札幌市上下水道、北海道電力、LPGガス ○建築確認番号 第BVJ-V16-10-2312号 ○建物完成/平成29年4月26日 ○引き渡し/相談 ○取引態様/売主 ○広告有効期限/平成29年7月31日

