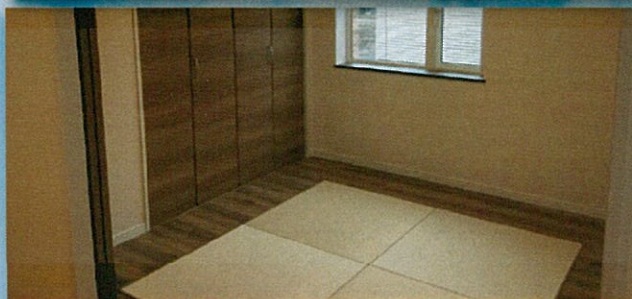
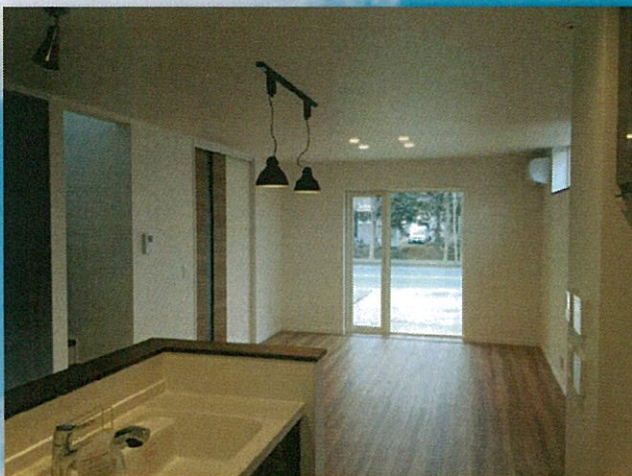


# 子育てのまちあいの里建売住宅売却

毎週土・日・祝公開中 時間 / 10:00 ~ 17:00



《土地+建物》

販売価格 **2,880**万円 (税込)

《お支払例》

月々 **75,316**円

- ※返済期間 35年間
- ※固定特約期間 10年
- ※当初 10年間1.05%
- ※固定期間金利特約期間終了後も完済まで店頭基準金利から▲1.50%(優遇)

※ボーナス月115,315円×年2回

9.392M (敷地境界)



22.000M (敷地境界)

22.000M (敷地境界)

1F

2F

床面積 1F: 63.76㎡  
2F: 47.20㎡  
合計床面積: 110.96㎡ (33.5坪)



9.392M (前面道路幅 31M)

車 2~3台  
駐車可能!!



《周辺環境》

- ・コープさっぽろあいの里店…約10分
- ・あいの里東中学校…約16分
- ・浦城小学校…約6分
- ・あいの里幼稚園…約7分
- ・あいの里北公園…約4分

《仕様》

システムキッチン、全居室収納、照明、シューズクローク、省エネ給湯器、コレモ、食器洗浄乾燥器、シャワー付き洗面台、遠征き機能、温水洗浄便座、カーテン、モニター付きインターホン

所在地 / 札幌市北区あいの里3条5丁目13-7



＜物件概要＞●所在地/札幌市北区あいの里3条5丁目13-34●土地面積/206.6㎡62.5坪●建物面積/110.96㎡(33.5坪)  
●建ぺい率/40%●容積率/80%●販売価格/2,880万円●地付/宅地●取引形態/売主●付随地権/第一種低層住居専用地域